

Схема расположения границ публичного сервитута

Объект: Наружная сеть газоснабжения до границы земельного участка по адресу: г. Добрянка, ул. Воробьева, 33, с кадастровым номером 59:18:0010501:4504 (для обслуживания и эксплуатации газопровода)

Местоположение: расположенных по адресу: Пермский край, г.о. Добрянский, г. Добрянка, ул. Воробьева

Площадь земель или части земельного участка, кв.м.: 27

(в т.ч.: земли общ польз-я =26,66)

Категория земель: земли населенных пунктов

Вид разрешенного использования: -

Описание границ смежных землепользователей:

От точки 1 до точки 4 - земли общего пользования

От точки 4 до точки 1 - земельный участок

с кадастровым номером 59:18:0010501:630

Условные обозначения:

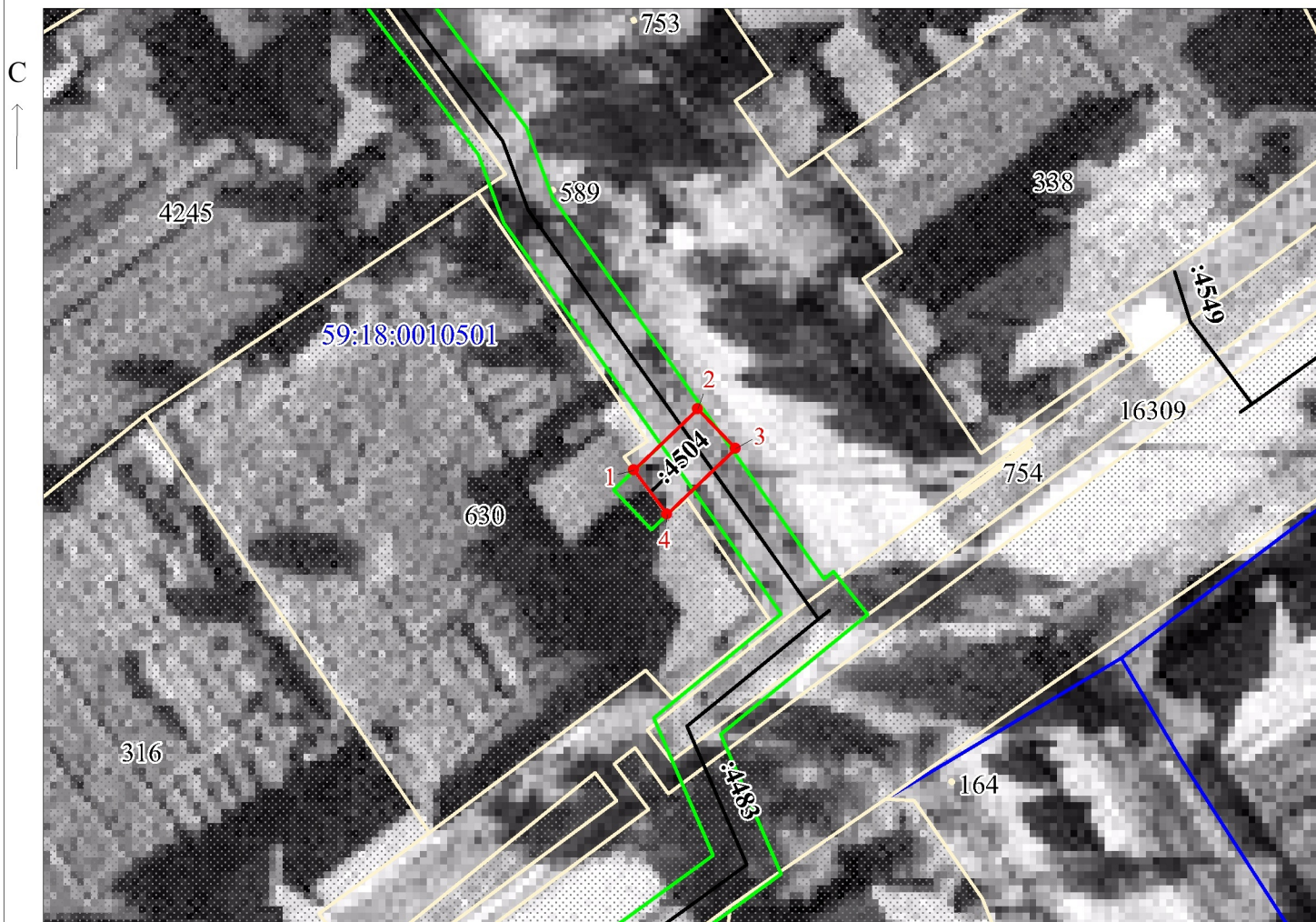
- проектные границы публичного сервитута
- :8 - границы и номер земельного участка, сведения о которых внесены в ЕГРН
- :81 - границы и номер объекта капитального строительства, сведения о которых внесены в ЕГРН
- :5624 - граница кадастрового квартала
- 59:07-6.1014 - зоны с особыми условиями использования территории, сведения о которых внесены в ЕГРН
- 1 - обозначение характерной точки проектной границы публичного сервитута
- 59:18:0010501 - номер кадастрового квартала

Каталог координат, м

Система координат: МСК-59, зона 2

Метод определения координат - Геодезический

№ точки границы	X	Y	(Mt), м
1	568696.61	2242268.08	0.1
2	568701.05	2242272.72	0.1
3	568698.17	2242275.48	0.1
4	568693.37	2242270.47	0.1
1	568696.61	2242268.08	0.1



Масштаб 1:500

Заявитель:

МП

/ Егошина И. В.

(подпись, расшифровка подписи)

(для юридических лиц
и индивидуальных предпринимателей)